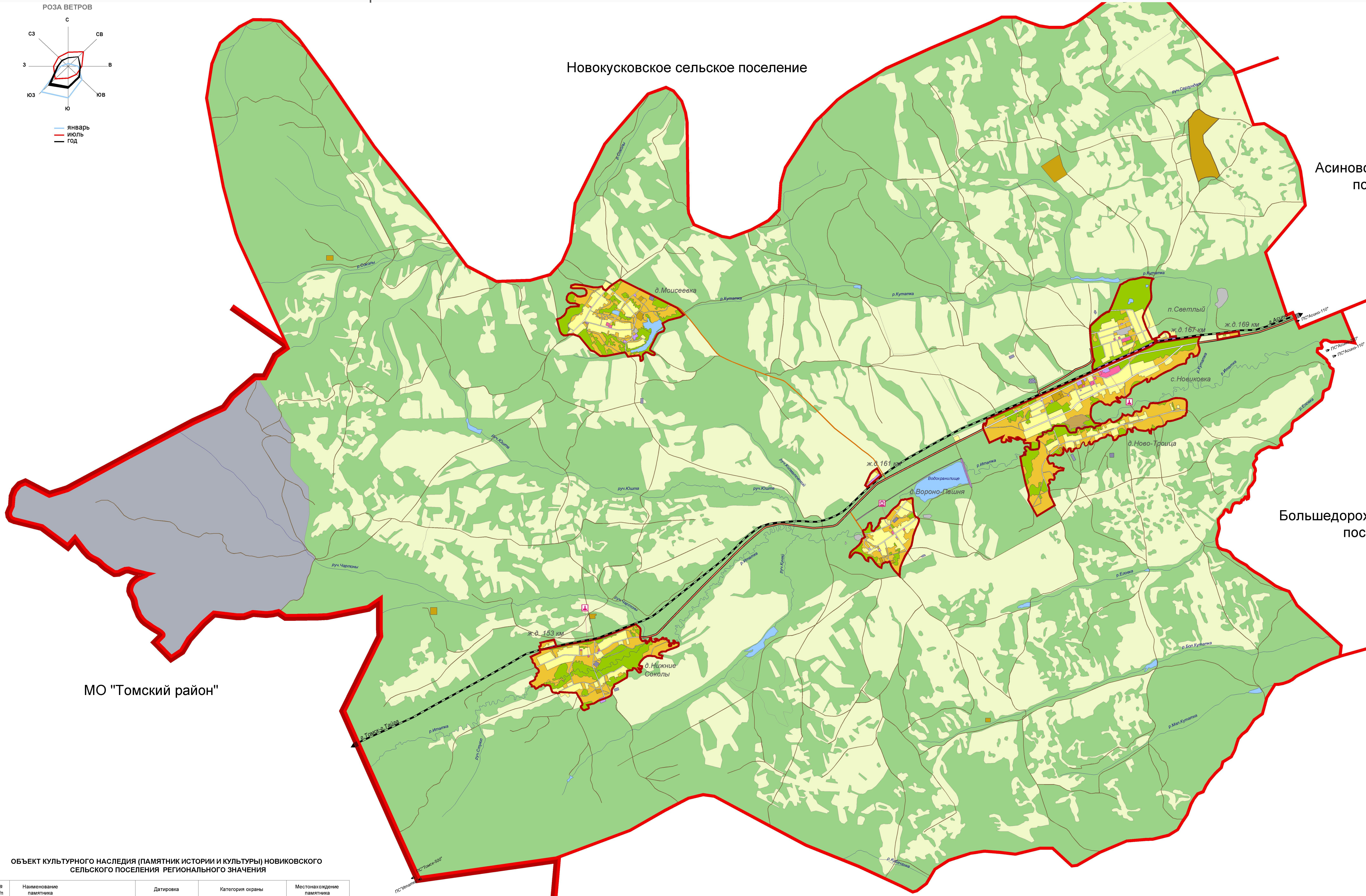
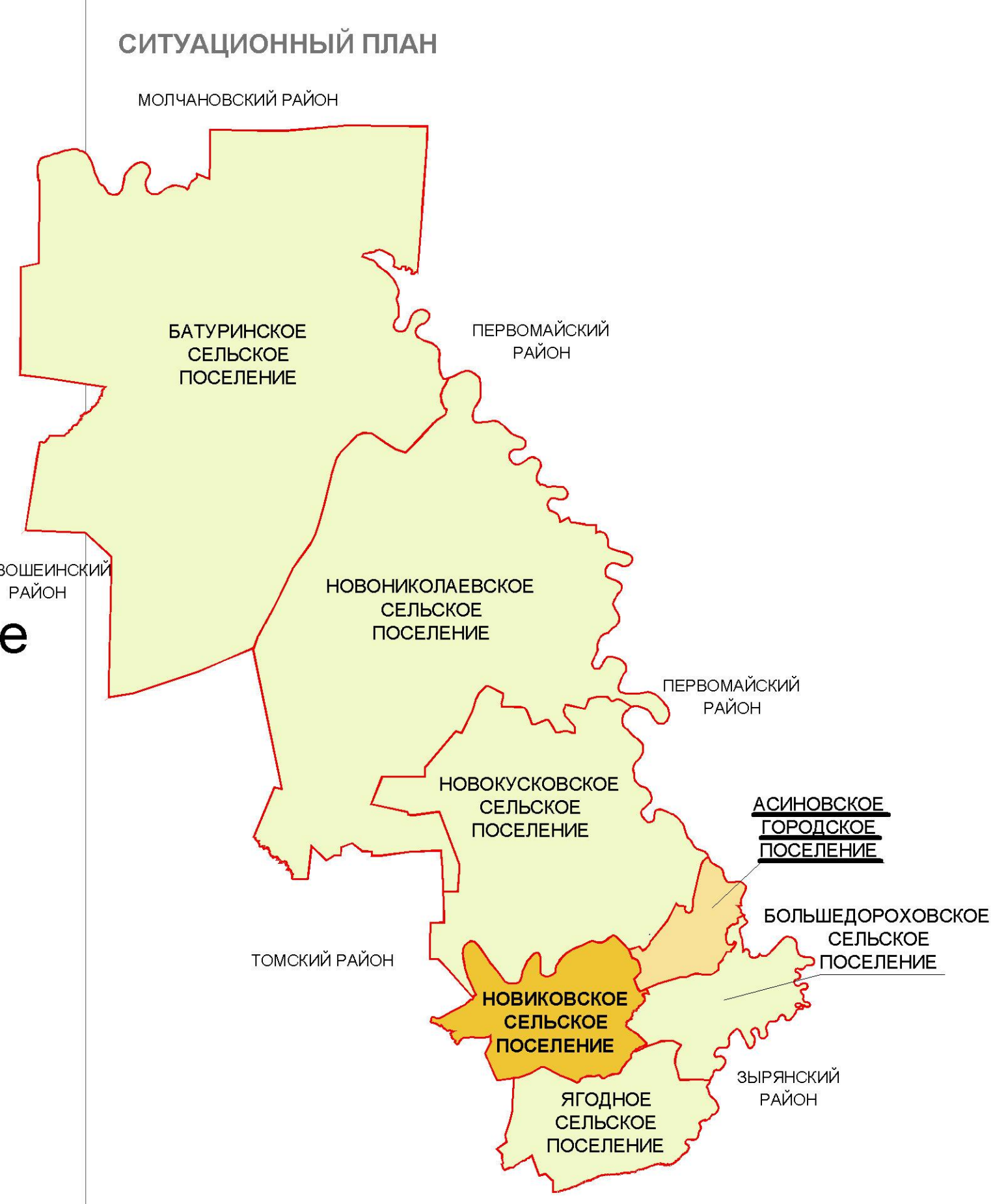
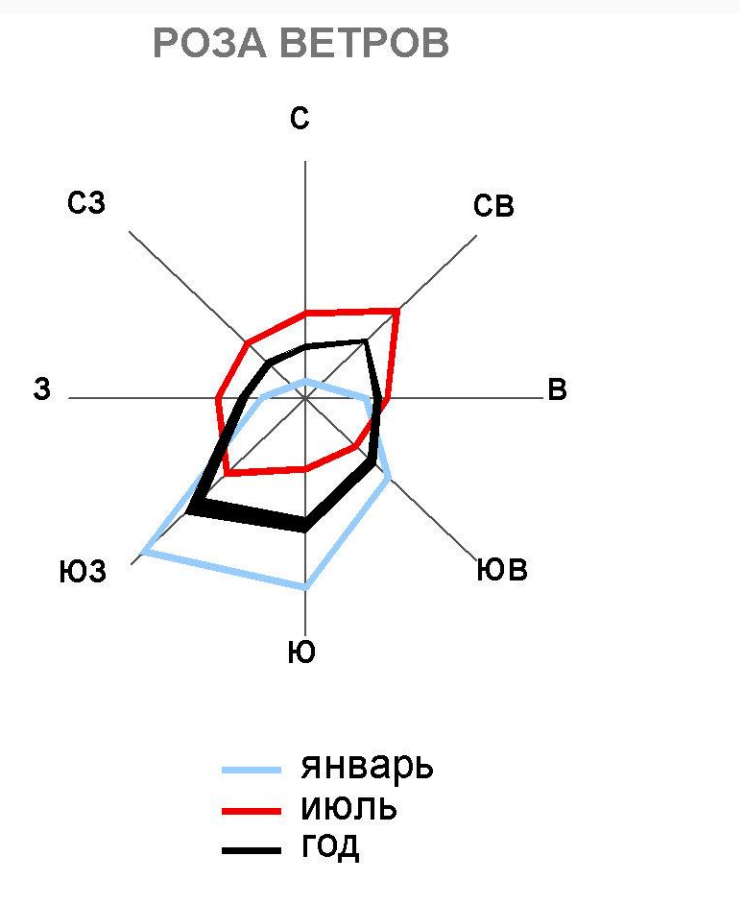


# 3(II) КАРТА ТЕРРИТОРИЙ ОБЪЕКТОВ КУЛЬТУРНОГО НАСЛЕДИЯ И ОСОБО ОХРАНЯЕМЫХ ПРИРОДНЫХ ТЕРРИТОРИЙ ФЕДЕРАЛЬНОГО, РЕГИОНАЛЬНОГО, МЕСТНОГО ЗНАЧЕНИЯ МУНИЦИПАЛЬНОГО ОБРАЗОВАНИЯ "НОВИКОВСКОЕ СЕЛЬСКОЕ ПОСЕЛЕНИЕ" АСИНОВСКОГО РАЙОНА ТОМСКОЙ ОБЛАСТИ



- УСЛОВНЫЕ ОБОЗНАЧЕНИЯ**
- Территориальная граница**
- Граница муниципального района
  - Граница сельского поселения
  - Граница населенного пункта
- Земли по категориям**
- Земли сельскохозяйственного назначения
  - Земли лесного фонда
  - Земли промышленности
- Функциональные зоны**
- зона застройки индивидуальными жилыми домами
  - общественно-деловая зона
  - производственная и коммунально-складская зона
  - зона инженерной и транспортной инфраструктуры
  - зона сельскохозяйственных угодий
  - зона, занятая объектами сельскохозяйственного назначения
  - зона древесно-кустарниковой растительности
  - зона общественных рекреационных территорий
  - зона специального назначения
- Кладбище**
- Поверхностные водные объекты**
- Водоем (озеро, пруд, обводненный карьер, водохранилище)
  - Болото
- Объекты культурного наследия (ОКН)**
- памятник
  - объект культурного наследия (памятник истории и культуры)
- ОКС внешнего автомобильного транспорта**
- автомобильная дорога регионального или межмуниципального значения
  - автомобильная дорога местного значения
  - дорога обычного типа
- ОКС железнодорожного транспорта**
- железнодорожная дорога
- ОКС транспортных сооружений**
- мост, путепровод

**ОБЪЕКТ КУЛЬТУРНОГО НАСЛЕДИЯ (ПАМЯТНИК ИСТОРИИ И КУЛЬТУРЫ) НОВИКОВСКОГО СЕЛЬСКОГО ПОСЕЛЕНИЯ РЕГИОНАЛЬНОГО ЗНАЧЕНИЯ**

№ п/п	Наименование памятника	Датировка	Категория охраны	Местонахождение памятника
1	Объект культурного наследия регионального значения			
1	Братская могила партизан, погибших в боях, и сторонников Советской власти, расстрелянных козачками	1919 г.	М И	д. Вороно-Пашня

Изм.		Корр.	Лист	Издан	Подпись	Дата	МК № 670 от 14.02.13 г.		
Подготовка проектов генеральных планов и правил землепользования и застройки сельских поселений входящих в состав муниципального образования "Асиновский район"							Стадия	Лист	Листов
Проект генерального плана сельского поселения							гп	3(II)	5
Карта территорий объектов культурного наследия и особо охраняемых природных территорий федерального, регионального, местного значения муниципального образования "Новиковское сельское поселение" Асиновского района Томской области МП.2010							ООО "ГЕОСЕМСТРОЙ" г. Воронеж		
Директор	Президент	В.А.	И.В.	М.В.	М.В.	М.В.			
Проект	Мальцев	Т.А.							