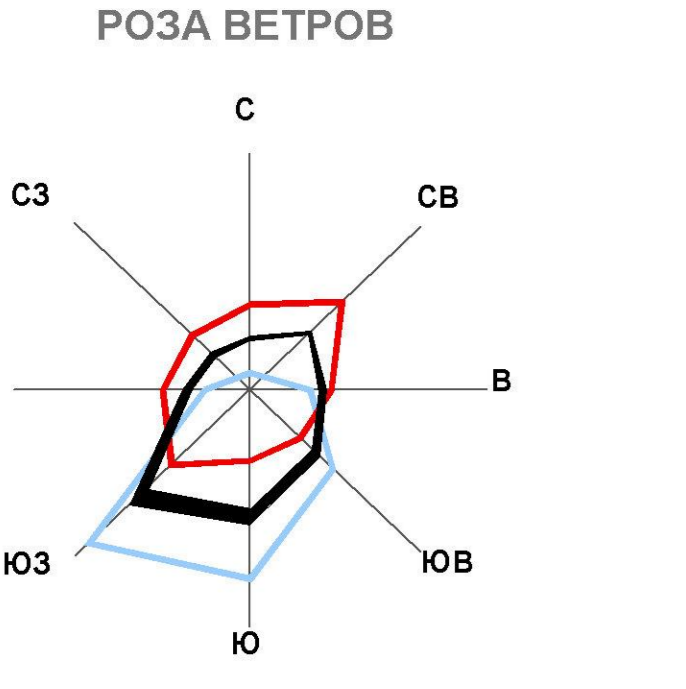
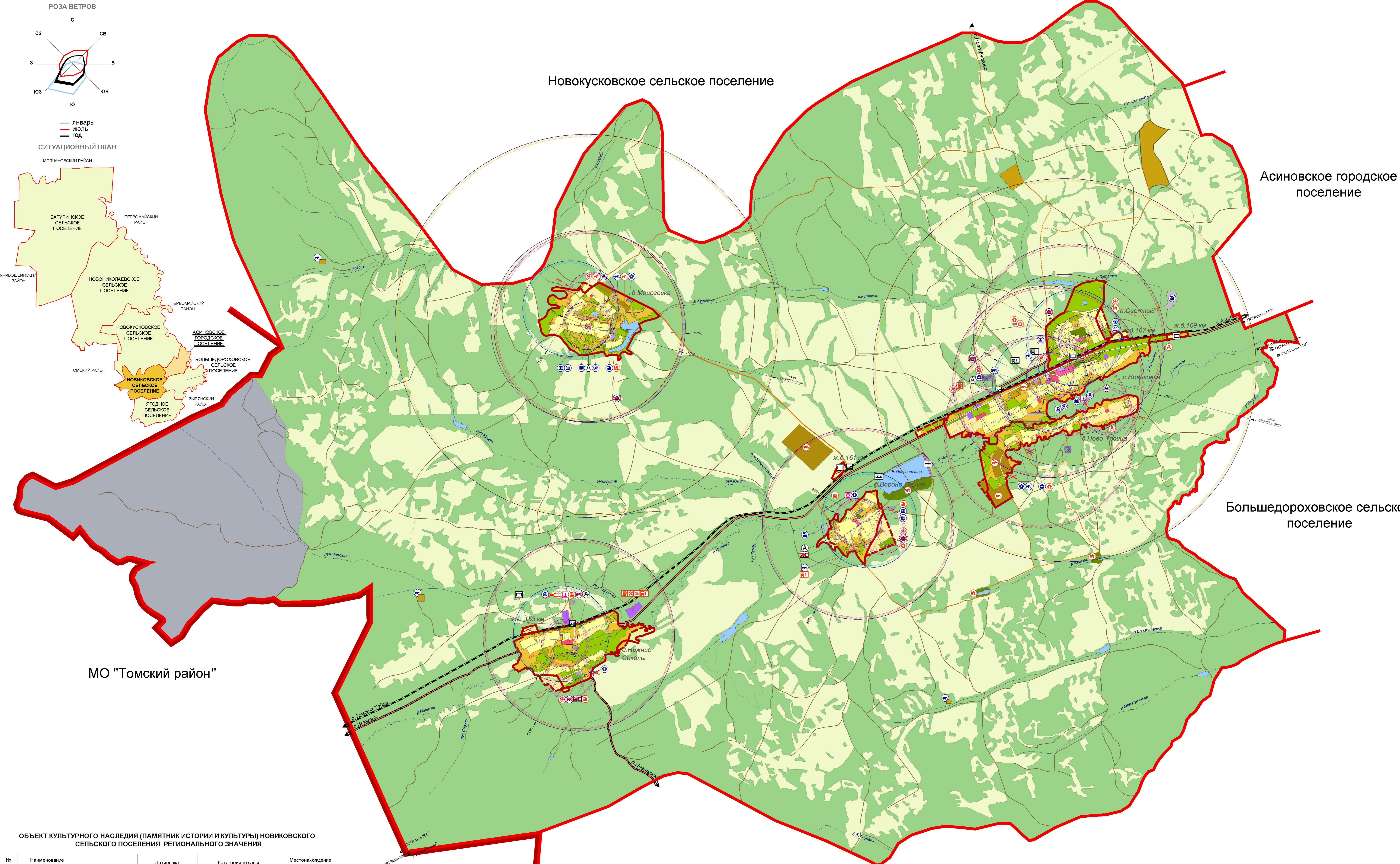
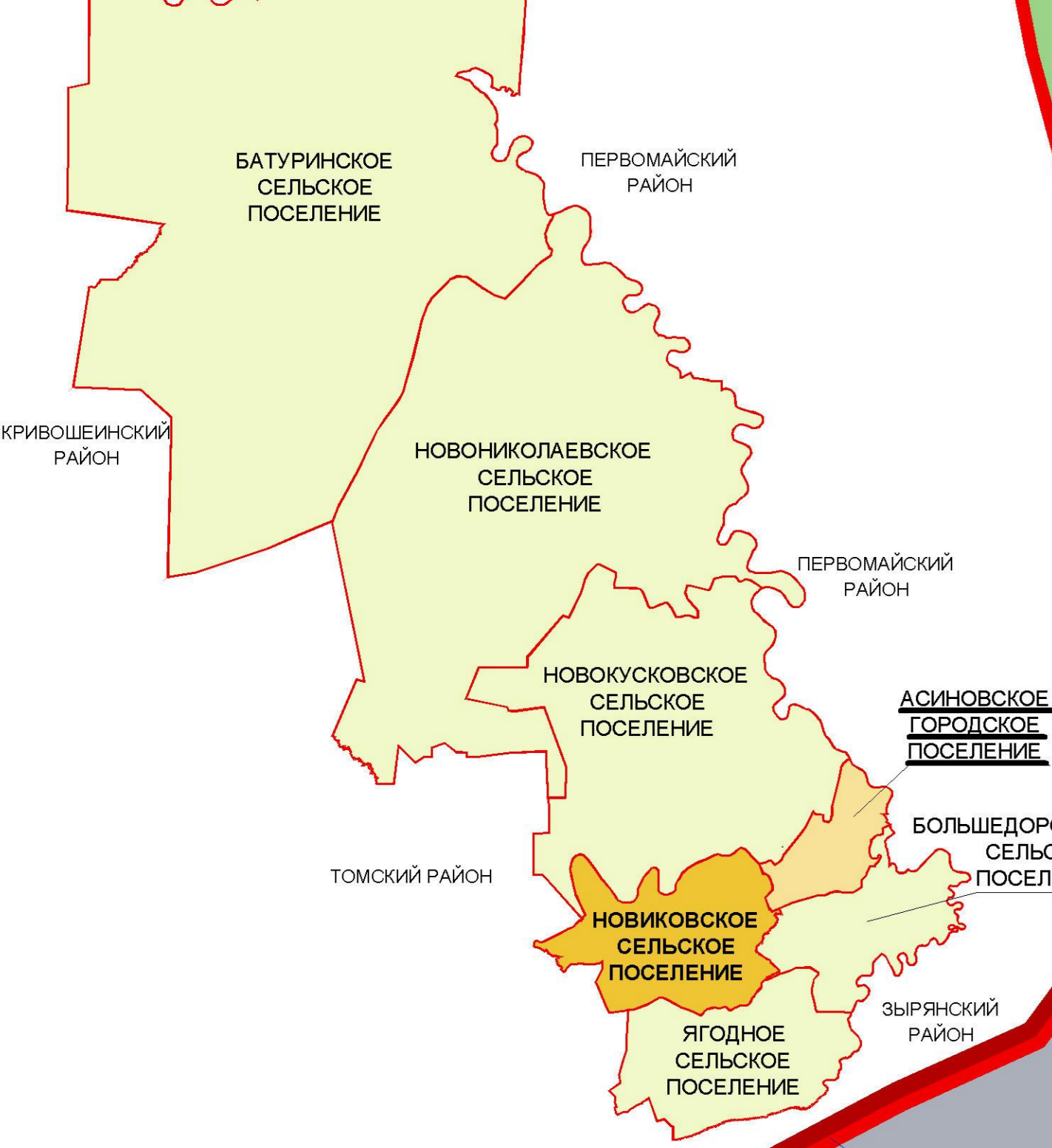


# 7(II) КАРТА РАЗВИТИЯ ОБЪЕКТОВ ТРАНСПОРТНОЙ ИНФРАСТРУКТУРЫ МУНИЦИПАЛЬНОГО ОБРАЗОВАНИЯ "НОВИКОВСКОЕ СЕЛЬСКОЕ ПОСЕЛЕНИЕ" АСИНОВСКОГО РАЙОНА ТОМСКОЙ ОБЛАСТИ



— январь  
— июль  
— год

СИТУАЦИОННЫЙ ПЛАН



- УСЛОВНЫЕ ОБОЗНАЧЕНИЯ**
- Территориальная граница**
    - Граница муниципального района
    - Граница сельского поселения
    - Граница населенного пункта
  - Земли по категориям**
    - Земли сельскохозяйственного назначения
    - Земли лесного фонда
    - Земли промышленности
  - Функциональные зоны**
    - зона застройки индивидуальными жилыми домами
    - общественно-деловая зона
    - производственная и коммунально - складская зона
    - зона инженерной и транспортной инфраструктуры
    - зона сельскохозяйственных угодий
    - зона, занятая объектами сельскохозяйственного назначения
    - зона древесно - кустарниковой растительности
    - зона общественных рекреационных территорий
    - зона специального назначения
  - Кладбище**
  - Поверхностные водные объекты**
    - Водоем (озеро, пруд, обводненный карьер, водохранилище)
    - Болото
  - Объекты капитального строительства (ОКС)**
    - ОКС учебно - образовательного назначения
    - ОКС культурно - досугового назначения
    - ОКС спортивного назначения
    - ОКС здравоохранения
    - ОКС производственного и коммунально - складского назначения
    - ОКС отдыха и туризма
    - ОКС сельскохозяйственного назначения
    - ОКС специального назначения
    - ОКС культурного назначения
  - Объекты культурного наследия (ОКН)**
    - памятник
    - объект культурного наследия (памятник истории и культуры)
  - ОКС внешнего автомобильного транспорта**
    - автомобильная дорога регионального или межмуниципального значения
    - автомобильная дорога местного значения
    - дорога обычного типа
    - автозаправочная станция
    - станция технического обслуживания
    - автомойка
    - стоянка транспортных средств
    - железнодорожный переезд
  - ОКС железнодорожного транспорта**
    - железная дорога
    - остановочный пункт
  - ОКС водного транспорта и гидротехнические сооружения**
    - плотина
    - дамба
  - ОКС общественного пассажирского транспорта**
    - остановка автобуса
  - ОКС транспортных сооружений**
    - мост, путепровод
  - Прочие обозначения**
    - объекты подлежащие выносу /ликвидации
  - Зоны пешеходной и транспортной доступности объектов соц.обслуживания**
    - Дошкольные учреждения ( в с/п - 500м)
    - Общеобразовательная школа . Пешеходная доступность для учащихся I степени обучения ( в с/п - не более 2 000м)
    - Общеобразовательная школа . Пешеходная доступность для учащихся II и III степени обучения ( в с/п - не более 4 000м)
    - Доступность физкультурно - оздоровительных и досуговых комплексов ( физкультурно - оздоров. комп. , культ - масс. - 500м; спортивные залы - 1500м)
    - Пешеходная доступность объектов здравоохранения (ФАП в городах и с/п - 1000м)
    - Пешеходная доступность предприятий торгово - бытового обслуживания населения (торговля, общепит и быт обслуживание в с/п - 2000м; бани в с/п - 800м)

МО "Томский район"

Большedorozhkovskoye сельское поселение

Ягодное сельское поселение

**ОБЪЕКТ КУЛЬТУРНОГО НАСЛЕДИЯ (ПАМЯТНИК ИСТОРИИ И КУЛЬТУРЫ) НОВИКОВСКОГО СЕЛЬСКОГО ПОСЕЛЕНИЯ РЕГИОНАЛЬНОГО ЗНАЧЕНИЯ**

№ п/п	Наименование памятника	Датировка	Категория охраны	Местонахождение памятника
1	Братская могила партизан , погибших в боях , и сторонников Советской власти , расстрелянных колчаковцами	1919 г.	М И	д.Ворно -Пашня

МК № 670 от 14.02.13 г.

Подготовка проектов генеральных планов и правил землепользования и застройки сельских поселений входящих в состав муниципального образования "Асиновский район"

Изм.	Лист	№рек	Подпись	Дата	Проект генерального плана сельского поселения	Стадия	Лист	Листов
						ГП	7(II)	7

ООО "ГЕОСЕМСТРОЙ" г. Воронеж